

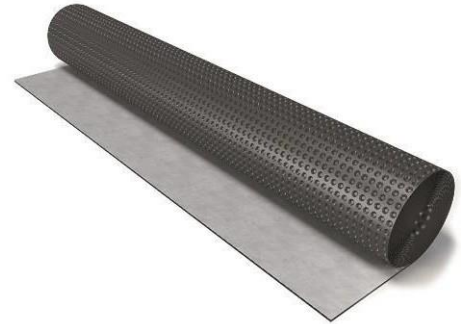


PLANTER geo

高密度聚乙烯板材复合土工织布，用于建筑排水的基础和绿色屋顶。

产品描述

PLANTER geo 是一种双层异形板材。该材料的第一层是通过挤压方法在高密度聚乙烯(HDPE)的基础上生产的，其表面覆盖有 8 毫米高和 10 毫米直径的锥形螺柱。第二层是粘在薄膜上的热固性土工布。



该卷材用于：

- 基础垂直和水平的排水工程；
- 压载屋顶，绿色屋面排水、防护、隔离施工；

该材料重量轻，安装方便，具有较高的强度性能。对化学品、霉菌、细菌、植物根系及紫外线有较强的抵抗力。

性能

墙面排水可采用双面自粘密封胶带 NICOBAND DUO 150mm 固定在地下室。为此，将胶带粘贴在防水膜上方 200-300 毫米处，并将花盆土钉在上面。相邻轧辊的垂直连接处也应用相同的胶带密封。或者，机械地固定轮廓膜。相邻轧辊的横向重叠应至少做 4 个螺柱。所述异形 HDPE 膜的上边缘覆盖有边缘轮廓。

储存

整卷的 PLANTER geo 是用托盘运送的。卷筒应贮存在室内干燥的地方，以其原始包装，并带到施工现场准备使用。保持与热源的最小距离为 1 米。

主要特征

性能	参数
长 x 宽, m	15 x 2.0
单位面积质量, kg/m ²	0.65
抗压强度, kPa	≥350
拉伸强度 L / T, N/50 mm	≥420 / ≥420
延伸率, %	≥30
水流量, l/m ² *sec	5.1
螺钉高度, mm	8