



# UNIFLEKS

屋面 SBS 改性沥青防水卷材



SBS 改性沥青具有优异的耐高温性能，出色的低温柔韧性，耐机械应力和出色的弹性。



采用聚酯增强胎基，使材料具有出色的尺寸稳定性和极高的机械强度。



带页岩颗粒的卷材用于双层防水系统的面层，可减少紫外线对防水层的损害。



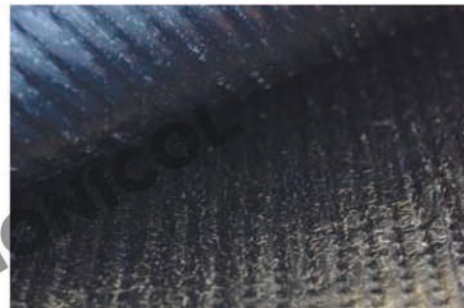
UNIFLEKS 材料生产遵循 ISO 9001: 2008 质量管理体系和环境管理体系，并通过 ISO 14001: 2004 认证。

# UNIFLEKS

## 底层 SBS 改性沥青防水卷材

UNIFLEKS 是一种高性能的聚酯胎基防水材料,旨在满足新建和维修屋面应用的要求,以及用于地下基础防水的材料。该产品可以作为垫层应用到所有合适的基层上。不建议用作单层防水。

UNIFLEKS 是一种聚酯增强胎基,并涂有最高质量的饱和 SBS (苯乙烯-丁二烯-苯乙烯) 改性沥青。卷材载体是强韧的聚酯增强材料,使材料具有出色的尺寸稳定性和极高的机械强度。卷材的两面都用热熔膜保护,可在施工中快速,稳定地进行应用。

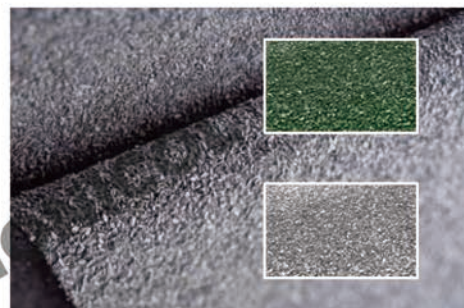


# UNIFLEKS MINERAL

## 面层 SBS 改性沥青防水卷材

UNIFLEKS MINERAL 可用作新建或翻新平屋面上的防水系统的面层,以及现有沥青防水覆盖系统的一部分。这些产品可以作为防水系统中的面层应用到所有合适的垫层上。

UNIFLEKS MINERAL 是一种聚酯胎基,并涂有高质量饱和的 SBS (苯乙烯-丁二烯-苯乙烯) 改性沥青。卷材胎基是强韧的聚酯增强材料,使材料具有出色的尺寸稳定性和极高的机械强度。上表面覆有页岩,保护材料免受紫外线照射,下表面则覆有可热熔膜,可实现快速,一致的热熔施工。



项目	检测依据	单位	UNIFLEKS 3 mm	UNIFLEKS 4 mm	UNIFLEKS 3 mm mineral	UNIFLEKS 4 mm mineral
长 x 宽	GB 18242	m	10x1	10x1	10x1	10x1
厚度	GB 18242	mm	3.0±0.20	4.0±0.20	3.0±0.20	4.0±0.20
单位面积质量	GB 18242	kg/m <sup>2</sup>	3.8±0.38	4.8±0.48	3.8±0.38	4.8±0.48
低温柔性	GB 18242	°C	≤-20	≤-20	≤-20	≤-20
耐高温性能	GB 18242	°C	≥90	≥90	≥90	≥90
延伸率 L/T	GB 18242	%	≥30	≥30	≥30	≥30
拉伸强度 L/T	GB 18242	N/50 mm	≥500	≥500	≥500	≥500
剥离强度	GB 18242	N/mm	≥1.5	≥1.5	≥1.5	≥1.5
胎基类型	GB 18242		聚酯, 180±20 g/m <sup>2</sup>	聚酯, 180±20 g/m <sup>2</sup>	聚酯, 180±20 g/m <sup>2</sup>	聚酯, 180±20 g/m <sup>2</sup>
表面材料:		上表面 下表面	聚合物膜/ 聚合物膜	聚合物膜/ 聚合物膜	页岩 聚合物膜	页岩 聚合物膜



在预先准备好的基层表面上清除任何杂物或尖锐的突起物,应使用底漆来处理基层,以实现最有效的防水寿命。用传统的火焰喷枪小心加热膜,以确保随着工作的进行下表面膜的完全熔化。卷材搭接必须遵循搭接部位不含矿物质的原则,且搭接的最小间距为 100mm。面层卷材应与底层卷材偏移 300 毫米,以避免侧面重叠。

