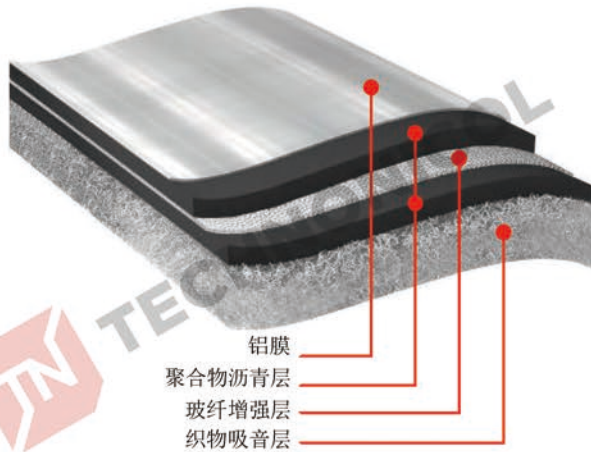




吸音卷材 SOUNDSTOP SUPER

产品描述:

吸音卷材 SOUNDSTOP SUPER 是由特殊的玻纤增强改性沥青卷材复合吸音织物制成的降低声音在楼板传递的卷材, 该材料用于室内隔音地板、加热地板和室内隔断系统的吸音和防水。



产品特点:

- 冲击降噪指数高.
- 由于增加了沥青化合物的厚度, 它还可以作为防水层.
- 耐腐蚀性.
- 材料的总厚度很小, 可以保持地板的高度不变.
- 不需要额外的设备和技能.
- 安全、廉价的应用——膜无需使用气体和火焰
- 有助于减少来自邻近楼层的电磁场的影响.

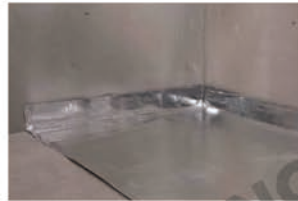
常规要求:

- 材料应以原始包装存放在室内干燥的地方, 并带到施工现场准备使用; .
- 储存时应单层存放, 避免重压;
- 运输和储存过程中应避免碰撞或其他机械影响;
- 应用表面必须清除灰尘、碎片、树叶、油脂, 不得有缝隙和裂缝或其他不规则现象.

安装:



将材料展开, 使吸音织面向楼板。在现场测量并裁剪所需的长度。



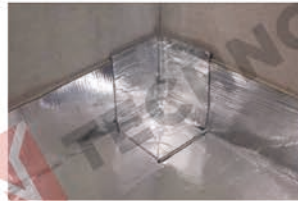
从房间角落开始安装。在靠近墙的第一幅上剪下重叠条。提供一个重叠的垂直表面到成品地板的高度。



安装下一卷与前一卷纵向重叠的材料。确保相邻卷筒的吸音面料紧密贴合。板端接头必须配合紧密, 不能有重叠(端到端)。



用 100 毫米宽的 NICOBAND 自粘密封胶带小心地密封所有的板端接头和纵向搭接, 以确保可靠的抗冲击、吸音和防水性能。



还应使用 NICOBAND 自粘密封胶条加固墙角和其他接缝。

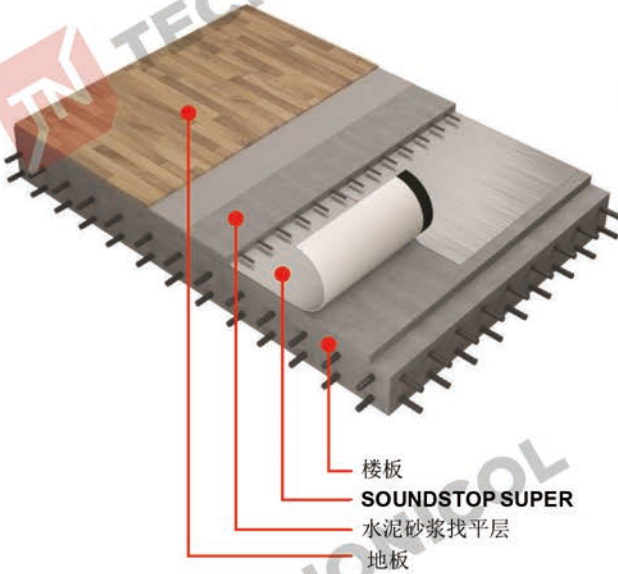


安装加筋砂、水泥找平和成品地板。

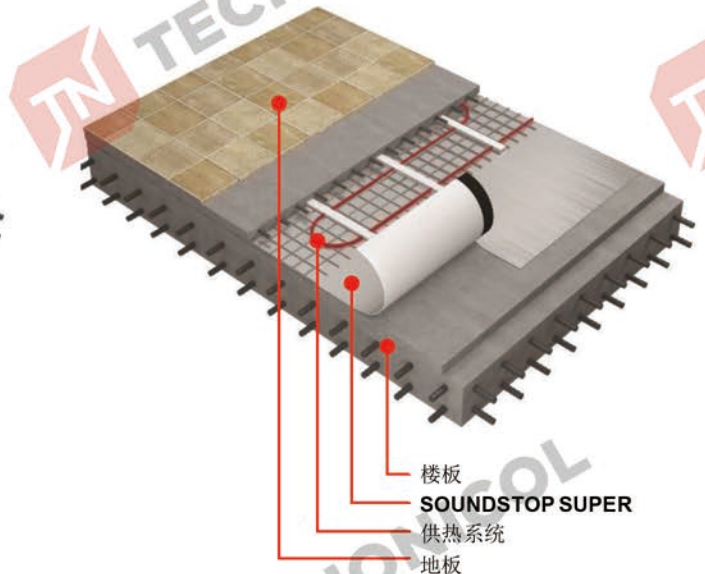


系统方案:

■ “FLOATING” FLOORING



■ HEATED FLOORING



安装说明:

- 为了减少冲击噪音，楼板必须与地板结构和室内隔断完全隔离。
- 基层的表面必须清洁和平整，才能保证减少冲击噪音的传递。
- 安装吸音层时，吸音织物需朝向地板。
- 在垂直表面与成品地板高度之间形成膜的重叠。
- 所有的横向接缝和纵向重叠必须紧密贴合，以避免任何可能导致声音泄漏的空间（不同卷的吸音织物之间的间隙）。
- 所有的横向接缝和纵向搭接必须用 100 毫米宽的 NICOBAND 自粘密封胶带进行密封，以确保可靠的抗冲击吸音和防水性能。墙角和其他连接处的加固应采用相同的胶带。

产品性能:

基本特征	性能
上表面材料	铝膜
下表面材料	吸音织物层
长 x 宽, m	10 x 1
单位面积质量, kg/m ²	2.2±0.25
最大降噪指数 ΔLn, dB	27
不透水性 0.2 MPa, 2 h	Pass
最大拉力, N	≥ 300
荷载作用下动态弹性模量 2 kPa, MPa	≤ 0.15